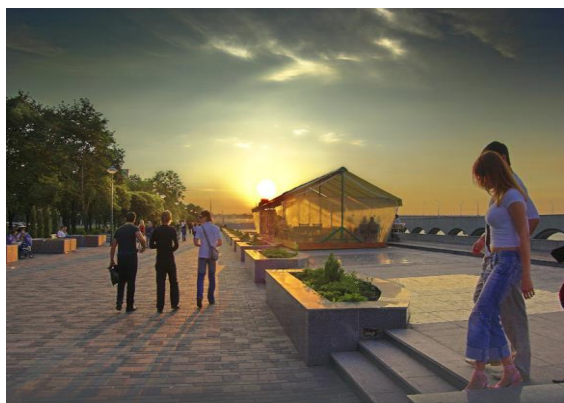


ДЕРЖСТАТ
ГОЛОВНЕ УПРАВЛІННЯ СТАТИСТИКИ
У ДНІПРОПЕТРОВСЬКІЙ ОБЛАСТІ

**НАСЕЛЕННЯ
ДНІПРОПЕТРОВСЬКОЇ
ОБЛАСТІ**

у 2018 році

Статистичний збірник



Дніпро
2019

ПЕРЕДМОВА

Збірник “Населення Дніпропетровської області у 2018 році” відображає інформацію про демографічні процеси, які відбувалися в області. Видання містить дані про чисельність населення, його розміщення на території області, шлюби, розлучення, народжуваність, смертність, захворюваність, міграцію – як у цілому по області, так і по містах та районах.

До розділів надано методологічні пояснення.

Збірник “Населення Дніпропетровської області у 2018 році” підготовлений відділом аналізу даних демографічної статистики за участю управління аналізу даних соціальної статистики та статистики праці.

Показники щодо площі міст та районів області надано Головним управлінням Держгеокадастру у Дніпропетровській області.

Окремі явища проілюстровано графіками та діаграмами.

СКОРОЧЕННЯ У ЗБІРНИКУ

км ²	–	квадратний кілометр
р.	–	рік
тис.	–	тисяча

УМОВНІ ПОЗНАЧЕННЯ, ЯКІ ВИКОРИСТАНІ У ЗБІРНИКУ

тире (–)	–	явища не було;
символ (х)	–	заповнення рубрики за характером побудови таблиці неможливе або недоцільне;
нуль (0,0)	–	явища відбулися, але у вимірах, менших за ті, що можуть бути виражені використаними у таблиці розрядами.

ЗМІСТ

ПЕРЕДМОВА.....	3
СКОРОЧЕННЯ У ЗБІРНИКУ.....	3
УМОВНІ ПОЗНАЧЕННЯ, ЯКІ ВИКОРИСТАНІ У ЗБІРНИКУ.....	3
ДЕМОГРАФІЧНА СИТУАЦІЯ.....	7
1. АДМІНІСТРАТИВНО-ТЕРИТОРІАЛЬНИЙ УСТРІЙ, ЧИСЕЛЬНІСТЬ НАСЕЛЕННЯ.....	8
1.1. Кількість адміністративно-територіальних одиниць у 1993–2019 роках.....	10
1.2. Кількість адміністративно-територіальних одиниць по містах та районах на 1 січня 2019 року.....	11
1.3. Чисельність наявного населення (за оцінкою) по містах та районах.....	12
1.4. Територія, щільність наявного населення, питома вага міського населення та жінок у загальній чисельності наявного населення по містах та районах на 1 січня 2019 року.....	14
1.5. Формування приросту (скорочення) чисельності наявного населення у 1992–2018 роках.....	15
1.6. Динаміка чисельності наявного населення (за оцінкою) у 1993–2019 роках.....	18
1.7. Чисельність наявного населення за статтю (за оцінкою) у 2002–2019 роках.....	18
1.8. Чисельність постійного населення по містах та районах (за оцінкою) на 1 січня 2019 року та середня за 2018 рік.....	19
1.9. Чисельність постійного населення за віковими групами та типом поселень (за оцінкою) на 1 січня 2019 року.....	20
1.10. Чисельність постійного населення за статтю та співвідношення чоловіків і жінок по містах та районах (за оцінкою) на 1 січня 2019 року.....	21
1.11. Співвідношення чоловіків і жінок у 1993–2019 роках.....	22
1.12. Чисельність постійного населення за віком, статтю та типом поселень (за оцінкою) на 1 січня 2019 року.....	23
1.13. Чисельність постійного населення (за оцінкою) та його структура за окремими віковими групами по містах та районах на 1 січня 2019 року.....	24
1.14. Демографічне навантаження на населення у віці 16–59 років по містах та районах на 1 січня 2019 року.....	25
1.15. Середній та медіанний вік населення за статтю по містах та районах на 1 січня 2019 року.....	26
2. ЗАГАЛЬНІ ПОКАЗНИКИ ВІДТВОРЕННЯ НАСЕЛЕННЯ.....	27
2.1. Народжуваність, смертність та природний приріст (скорочення) населення за типом поселень у 1992–2018 роках.....	28

2.2.	Народжуваність, смертність та природний приріст (скорочення) населення по містах та районах.....	31
2.3.	Природне скорочення населення у 1992–2018 роках.....	38
2.4.	Середня очікувана тривалість життя при народженні за статтю у 1992–2018 роках.....	38
3.	ШЛЮБНІСТЬ І РОЗЛУЧУВАНІСТЬ.....	39
3.1.	Шлюбність і розлучуваність у 1992–2018 роках.....	40
3.2.	Шлюбність і розлучуваність по містах та районах.....	43
3.3.	Кількість шлюбів за віком подружжя та типом поселень у 2017 та 2018 роках.....	50
3.4.	Середній та медіанний вік чоловіків і жінок, які вперше зареєстрували шлюб, у 2017 та 2018 роках.....	51
3.5.	Кількість шлюбів за віком та попереднім сімейним станом подружжя у 2017 та 2018 роках.....	52
3.6.	Кількість шлюбів за громадянством подружжя у 2017 та 2018 роках.....	54
4.	НАРОДЖУВАНІСТЬ.....	56
4.1.	Кількість живонароджень та мертвонароджень за статтю та типом поселень у 1992–2018 роках.....	57
4.2.	Кількість живонароджень та мертвонароджень за статтю по містах та районах у 2017 та 2018 роках.....	60
4.3.	Кількість живонароджень за статтю та місяцями реєстрації народження у 2017 та 2018 роках.....	62
4.4.	Кількість живонароджень за порядком народження, віком матері, її сімейним станом та типом поселень у 2017 та 2018 роках.....	63
4.5.	Кількість живонароджень за віком матері по містах та районах у 2018 році.....	75
4.6.	Кількість позашлюбних живонароджень за типом поселень у 2000–2018 роках.....	77
4.7.	Вікові коефіцієнти народжуваності за віком матері та типом поселень у 2017 та 2018 роках.....	78
5.	ЗАХВОРЮВАНІСТЬ.....	79
5.1.	Захворюваність на окремі інфекційні хвороби.....	80
5.2.	Захворюваність на активний туберкульоз.....	80
5.3.	ВІЛ-інфіковані та хворі на СНІД.....	81
5.4.	Захворюваність на злоякісні новоутворення.....	82
5.5.	Захворюваність на злоякісні новоутворення за окремими локалізаціями у 2018 році.....	82
5.6.	Захворюваність на венеричні хвороби.....	83
6.	СМЕРТНІСТЬ.....	84
6.1.	Смертність дітей у віці до 1 року за статтю та типом поселень у 1992–2018 роках.....	85

6.2.	Кількість смертей у віці до 1 року по містах та районах.....	88
6.3.	Смертність дітей у віці до 1 року за статтю та причинами смерті у 2017 та 2018 роках.....	89
6.4.	Структура причин смерті дітей у віці до 1 року у 2018 році.....	91
6.5.	Кількість смертей за статтю та місяцями реєстрації смерті у 2017 та 2018 роках.....	91
6.6.	Смертність за віковими групами та статтю у 2018 році.....	92
6.7.	Смертність за причинами смерті, статтю та типом поселень у 2018 році.....	93
6.8.	Кількість смертей за основними причинами смерті по містах та районах у 2018 році.....	96
6.9.	Смертність населення за основними причинами смерті по містах та районах у 2018 році.....	98
7.	МІГРАЦІЯ.....	100
7.1.	Міграційний рух населення за типом поселень у 2002–2018 роках...	101
7.2.	Кількість мігрантів за потоками і типом поселень у 2018 році.....	102
7.3.	Міграційний рух населення по містах та районах у 2018 році.....	103
7.4.	Кількість мігрантів за віковими групами, статтю та типом поселень за всіма потоками у 2018 році	107
7.5.	Кількість міждержавних мігрантів за країнами в'їзду (виїзду) у 2018 році.....	110

1. АДМІНІСТРАТИВНО-ТЕРИТОРІАЛЬНИЙ УСТРІЙ, ЧИСЕЛЬНІСТЬ НАСЕЛЕННЯ

1.1. Кількість адміністративно-територіальних одиниць у 1993–2019 роках¹

(на 1 січня)

	Райони	Міста		Райони у містах	Селища міського типу	Сільські населені пункти
		всього	у т.ч. обласного значення			
1993	22	19	13	18	54	1453
1994	22	20	13	18	54	1447
1995	22	20	13	18	53	1448
1996	22	20	13	18	53	1442
1997	22	20	13	18	53	1445
1998	22	20	13	18	48	1441
1999	22	20	13	18	48	1441
2000	22	20	13	18	48	1440
2001	22	21	13	18	47	1440
2002 ²	22	21	13	18	47	1439
2003	22	20	13	18	45	1439
2004	22	20	13	18	45	1438
2005	22	20	13	18	46	1438
2006	22	20	13	18	46	1438
2007	22	20	13	18	46	1438
2008	22	20	13	18	46	1438
2009	22	20	13	18	46	1436
2010	22	20	13	18	46	1435
2011	22	20	13	18	46	1435
2012	22	20	13	18	46	1435
2013	22	20	13	18	46	1435
2014	22	20	13	18	46	1435
2015	22	20	13	18	46	1435
2016	22	20	13	18	46	1435
2017	22	20	13	18	46	1435
2018	22	20	13	18	46	1435
2019	22	20	13	18	46	1435

¹ За даними офіційного вебпорталу Верховної Ради України.

² Станом на 5 грудня 2001 року.